



Nos références de démolition à l'explosif

DATE	LIEU	MAITRE D'OUVRAGE	TYPE D'OUVRAGE
avr-90 BASCULEMENT	DUNKERQUE	Ent E.G.D.	5 Tour R + 12
mars-91 BASCULEMENT	BUENOS AIRES ARGENTINE	MAIRIE	2 Hôpitaux 165m de long
août-91 BASCULEMENT	GDES SYNTHES (59)	O.D.N.	Tour R + 10
janv-91 FOUDROYAGE	MONTCHOVET ST ETIENNE	O.P.H.L.M	77M Barre R + 13 Foudroyage au joint de dilatation
mai-92 FOUDROYAGE	GDE RESIDENCE	OPAC LENS	21m X 21m Tour R+8
mai-92 FOUDROYAGE	DUNKERQUE	Mairie de DUNKERQUE	Tour R + 10
févr-92 FOUDROYAGE	LE FLORAL LA SEYNE/ MER	O.P.H.L.M.	Barre 33m R + 13
mai-92 SEMI FOUDROYAGE	GDE RESIDENCE LENS (62)	OPAC LENS	Tour 21m x 21m R + 8
déc-93 FOUDROYAGE	LA SAVINE MARSEILLE (13)	LOGIREM MARSEILLE	7 Immeubles R + 11 253 Logements
juil-94 FOUDROYAGE	VILLEMONTAIS ROANNE (42)	OPAC ROANNE	Bâtiments en Etoile R + 15
sept-94 SEMI FOUDROYAGE	LES CEVENNES	HLM ALES	2 Tours r + 12
oct-94 SEMI FOUDROYAGE	DEMOCRATIE VENISSIEUX (69)	O.P.H.L.M.	10 Tours R + 16
nov-94 BASCULEMENT	LES CEVENNES ALES (30)	O.P.H.L.M.	50m Barre R + 8
mars-98 FOUDROYAGE	CORMONTAIGNE	MAIRIE de CORMONTAIGNE	R + 14 BARRE 40m
mai-99 SEMI FOUDROYAGE	SAINT POL sur MER -59	Maison Flamande	Barre R+8
nov-00 FOUDROYAGE	BRIANCON (05)	OPAC DE BRIANCON	Tour R + 10
nov-00	ROANNE (42)	OPAC DE ROANNE	Tour R + 11 Barre R + 9



août-01 SEMI-FOUDROYAGE	COUDEKERQUE (59)	SAVONNERIE	Bâtiment Industriel
avr-01 FOUROYAGE	ROANNE (42)	OPAC DE ROANNE	Tour R + 11 Barre R + 9
mars-02 SEMI-FOUDROYAGE	COUDEKERQUE (59)	LESIEUR	Bâtiment Industriel
mai-02 SEMI-FOUDROYAGE	BUXIERES LES MINES	Gagnereau industrie	Bâtiment Industriel
juil-04 FOUROYAGE	ROANNE (42)	OPAC DE ROANNE	2 Tours R+11
nov-06 SEMI FOUROYAGE	REIMS	HENKEL	Bâtiment Industriel
févr-09	GRENOBLE	EGT	Cheminée brique 20 m
avr-10	NÖES prés TROYES	D'FER	Cheminée béton 40 m
nov-10	MEAUX	Sucrierie de Meaux	Cheminée béton 102 m
nov-10	MEAUX	Sucrierie de Meaux	Four à chaux 50 m
nov-11	St Germainmont	Sucrierie	Cheminée béton 54 m
déc-11	REMIRMONT	Filature de Bechamp	Cheminée Brique 33 m
janv-12	MAROLLES	Génie	Château d'eau 28 m
févr-12	LYON	AREA	Tour Horloge 35 m
avr-12	MAIZY	Sucrierie de Maizy	Cheminée béton 39 m
juin-12	ST Clair du Rhône	STALL	Château d'eau 32 m
oct-12	LYON	AREVA	Château d'eau 30 m
juin-13	MARLE	BEGIN	Four à Chaux
nov-13	BEZIERS	ASF	Pont sur A9



Démolition par explosif,
tirs spéciaux, minage
Démolition mécanique
Désamiantage

févr-14	BEZIERS	ASF	Pont A9/A75
mars-14	COULONGES COHAN	AXION	Silo 54 mètres de haut
août-14	PONT DE CHERUY	BERTRAND TP	Château d'eau
déc-14	BESSEGES (30)	ST PIERRE 3D	Château d'eau
juil-15	LE POUZIN	SAS CHEVAL FRERES	SILO

MARS 2002

**DEMOLITION D'UN BATIMENT INDUSTRIEL A COUDEKERQUE
MAITRE D'OUVRAGE : LESIEUR**

Caractéristique : SEMI FOUROYAGE
Bâtiment industriel 70m de long et 30m de haut



MARS 1998

**DEMOLITION DE 2 BATIMENTS A L'EXPLOSIF à CORMONTAIGNE
MAITRE D'OUVRAGE : MAIRIE DE THIONVILLE**

Caractéristique : FOUROYAGE D'UNE TOUR R+14





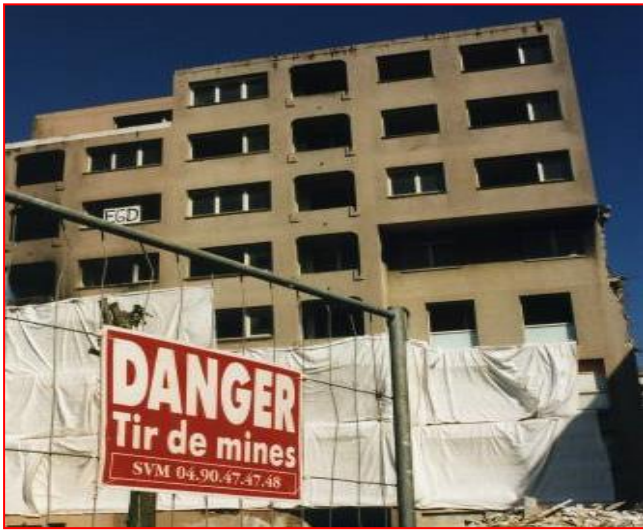
Caractéristique : SEMI FOUROYAGE D'UNE BARRE R+14



MAI 1999

**DEMOLITION D'UNE TOUR A L'EXPLOSIF
MAITRE D'OUVRAGE : MAISON FLAMANDE**

Caractéristique : SEMI FOUROYAGE Tour R+10



NOVEMBRE 2004

**DEMOLITION D'UNE CHEMINEE BETON
MAITRE D'OUVRAGE : SUCRERIE DE MEAUX**

Caractéristique : Cheminée béton H : 102.00 m
Proximité des voies SNCF



SEPTEMBRE 1999

**DEMOLITION D'UN CHATEAU D'EAU à SAINTES
MAITRE D'OUVRAGE : BASE AERIEENNE DE SAINTES**

Caractéristique : Château d'eau de 42 mètres de haut sur piliers



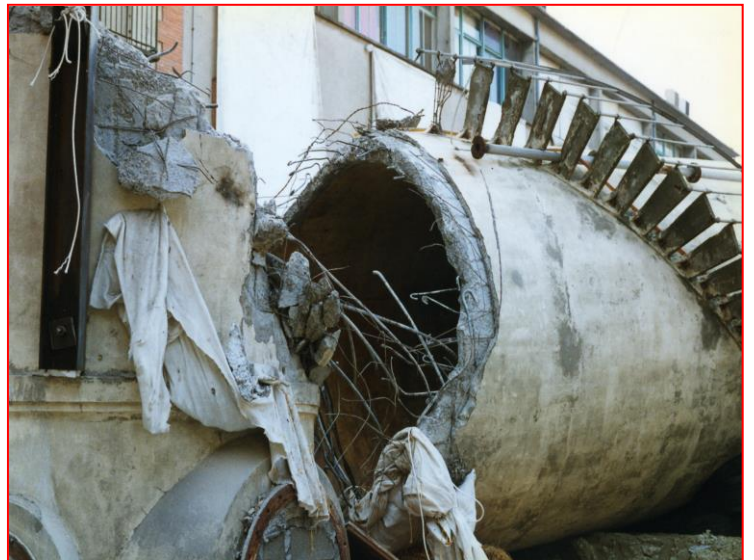
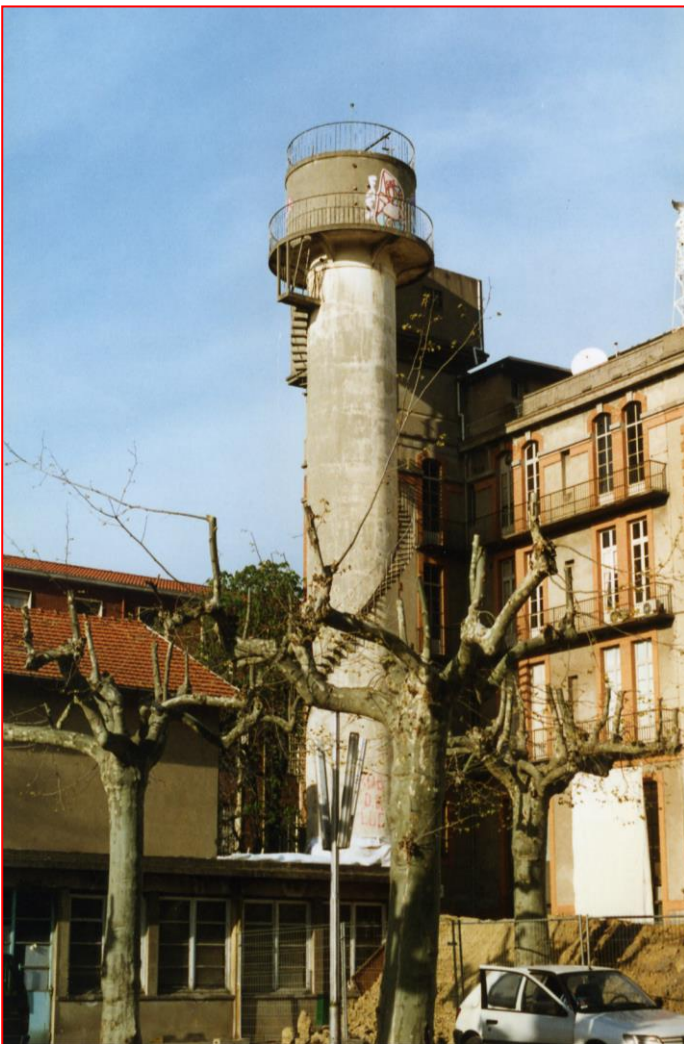
Démolition par explosif,
tirs spéciaux, minage
Démolition mécanique
Désamiantage

JUIN 2000

**DEMOLITION D'UN CHATEAU D'EAU à ST FOY les LYON
MAITRE D'OUVRAGE : CAMPENON BERNARD**

Caractéristique : Château d'eau d'une hauteur de 35 mètres en site urbain

JANVIER 2006



Démolition par explosif,
tirs spéciaux, minage
Démolition mécanique
Désamiantage

DEMOLITION D'UN CHATEAU D'EAU A MAROLLE (51)
MAITRE D'OUVRAGE : GENIE

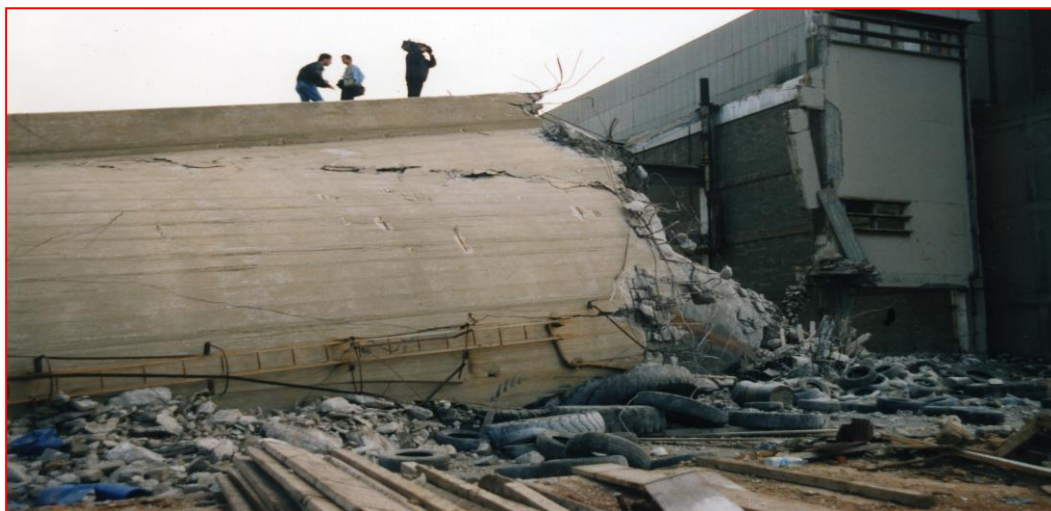
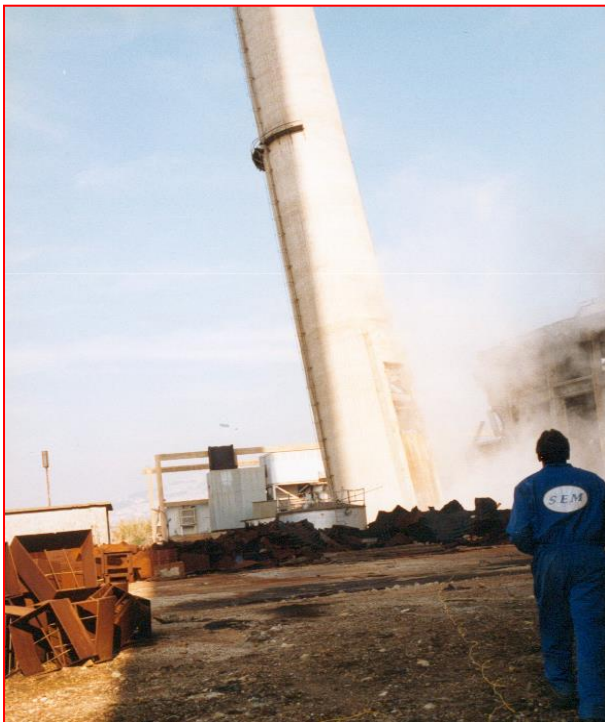
Caractéristique : Château d'eau béton d'une hauteur de 28 m



JANVIER 1998

**DEMOLITION CHEMINEE BETON à BEYROUTH
MAITRE D'OUVRAGE : EDL**

Caractéristique : 2 cheminées en béton hauteur 70 m et 120 m à Beyrouth au sein d'une raffinerie



DECEMBRE 2005

**DEMOLITION D'UNE CHEMINEE A REMIRMONT (88)
MAITRE D'OUVRAGE : FILATURE BECHAMP**

Caractéristique : Cheminée en brique d'une hauteur de 33 mètres

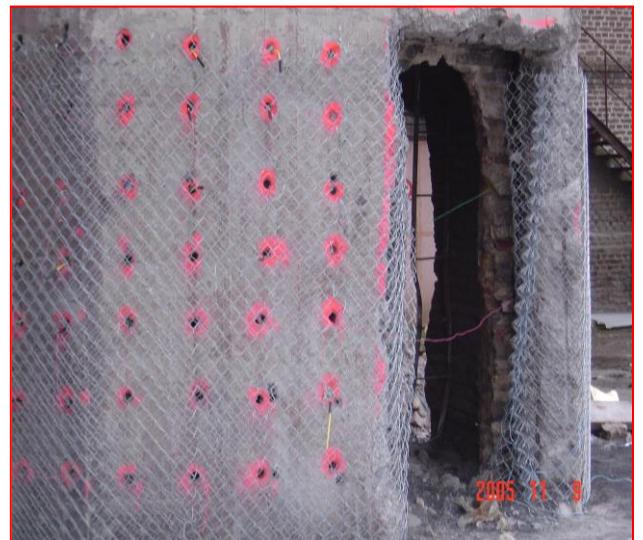
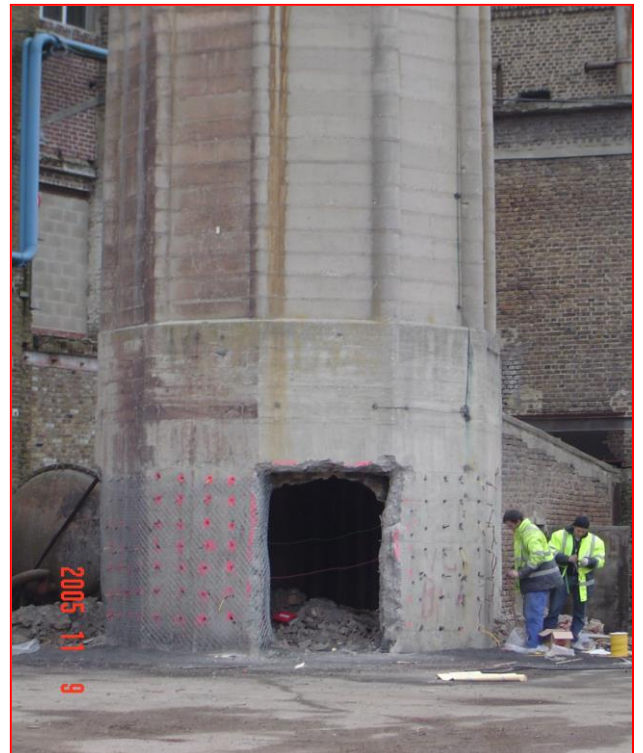


Démolition par explosif,
tirs spéciaux, minage
Démolition mécanique
Désamiantage

NOVEMBRE 2005

**DEMOLITION D'UNE CHEMINÉE BETON à ST GERMAINMONT
MAITRE D'OUVRAGE : SUCRERIE**

Caractéristique : Cheminée en béton d'une hauteur de 54 mètres

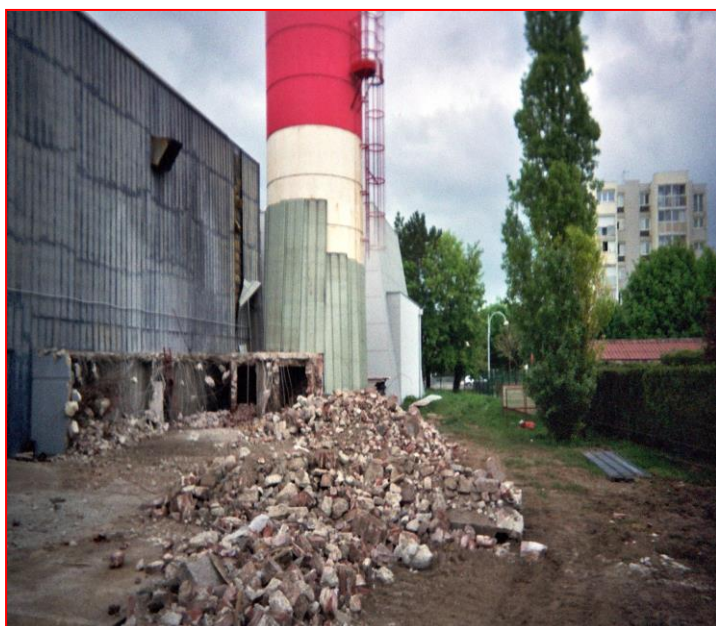
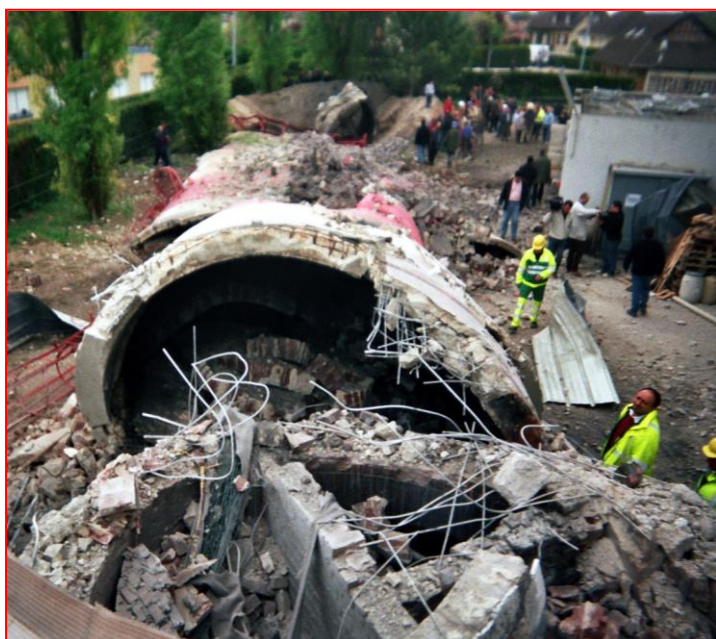


Démolition par explosif,
tirs spéciaux, minage
Démolition mécanique
Désamiantage

AVRIL 2004

**DEMOLITION CHEMINEE BETON au NOES près TROYES
MAITRE D'OUVRAGE : ETS D'FER**

Caractéristique : Cheminée béton de 40 mètres, dans l'enceinte de l'établissement du chauffage urbain de Troyes



NOVEMBRE 2004

**DEMOLITION D'UN FOUR A CHAUX
MAITRE D'OUVRAGE : SUCRERIE DE MEAUX**

Caractéristique : Four à chaux H : 50.00 mètres



Démolition par explosif,
tirs spéciaux, minage
Démolition mécanique
Désamiantage

OCTOBRE 1996

**DEMOLITION D'UNE CHEMINEE BETON à GRENOBLE
MAITRE D'OUVRAGE : CHAUFFAGE URBAIN**

Caractéristique : Cheminée en béton d'une hauteur de 62 m



Démolition par explosif,
tirs spéciaux, minage
Démolition mécanique
Désamiantage

JUILLET 2002

**DEMOLITION D'UN PONT à BEAUFIN
MAITRE D'OUVRAGE : CONSEIL GENERAL DE L'ISERE**

Caractéristique : Pont en béton armé d'une longueur de 70 m

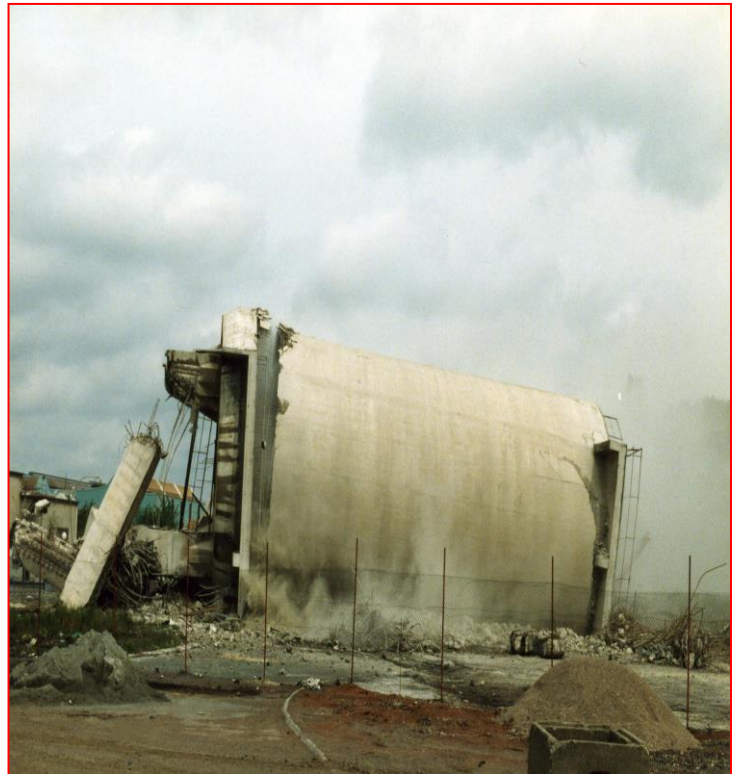


Démolition par explosif,
tirs spéciaux, minage
Démolition mécanique
Désamiantage

MARS 1999

**DEMOLITION DE DEUX SILO BETON à VARANGEVILLE
MAITRE D'OUVRAGE : ETS XARDEL**

Caractéristique : deux silos béton d'une hauteur de 40 mètres



Démolition par explosif,
tirs spéciaux, minage
Démolition mécanique
Désamiantage